

NÝJAR SÓTTVARNARAÐGERÐIR FYRIR VERSLUN OG ÞJÓNUSTU

Nóvember 2020

Til að taka af allan vafa um fyrirkomulag sóttvarnaraðgerða í verslun og þjónustu höfum við tekið saman eftirfarandi:

GRÍMUSKYLDA



Grímuskylda er í **öllum verslunar- og þjónustufyrirtækjum**, fyrir starfsfólk **og viðskiptavinum**. Starfsfólki ber að fylgja því eftir. Ef viðskiptavinir virða ekki grímuskyldu ber að meina þeim aðgang að versluninni.

Starfsfólk hefur ekki heimild til valdbeitingar. Ef upp koma óleysanleg vandamál með viðskiptavin sem ekki virðir grímuskyldu er bent á að hringja í lögreglu eða neydarnúmerid 112.



Nálgast má veggspjald um grímuskyldu á pdf formi til útprentunar hér: bit.ly/grimuskylda

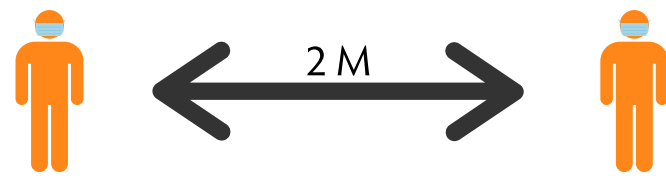
FJÖLDATAKMARKANIR



Matvöru- og lyfjaverslanir

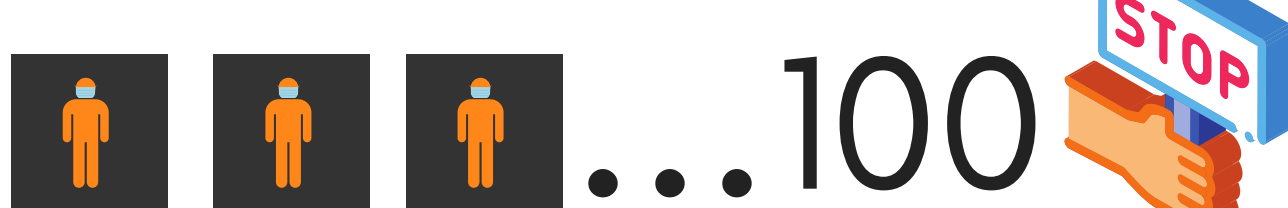


Allt að **50** viðskiptavinir í sama rými en háð því að:

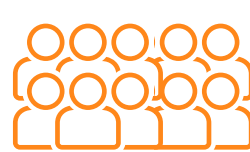


unnt sé að viðhafa 2 metra fjarlægð

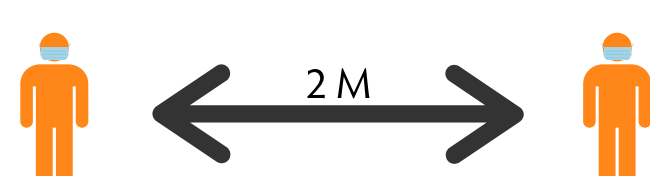
Matvöru- og lyfjaverslanir með yfir 1.000 fermetra rými mega hleypa inn **1** viðskiptavini í viðbót fyrir hverja **10** fermetra umfram 1.000 fermetra en þó **aldrei fleiri en 100** viðskiptavinum samtals.



Önnur verslun og þjónusta



Allt að **10** viðskiptavinir í sama rými en háð því að:

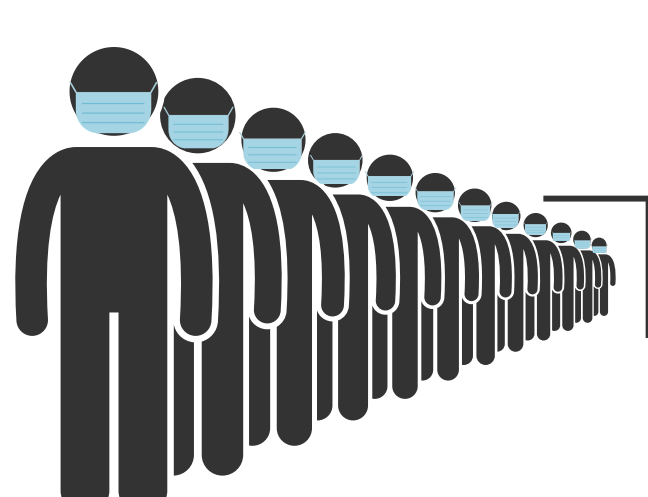


unnt sé að viðhafa 2 metra fjarlægð

ATHUGIÐ AÐ FJÖLDATAKMARKANIR GILDA EINGÖNGU UM VIÐSKIPTAVINI ÓHÁÐ FJÖLDA STARFSMANNA.



BIÐRAÐIR



Biðraðir fyrir utan verslanir eða þjónustufyrirtæki eru ekki á ábyrgð viðkomandi fyrirtækis.

VIÐ ERUM ÖLL ALMANNAVARNIR



SVP

Samtök
verslunar og
þjónustu